

Rolle der Lots*innen im Projekt:

Weiterbilden und Arbeitsfähigkeit fördern im Fahrdienst des ÖPNV (WAFÖ)

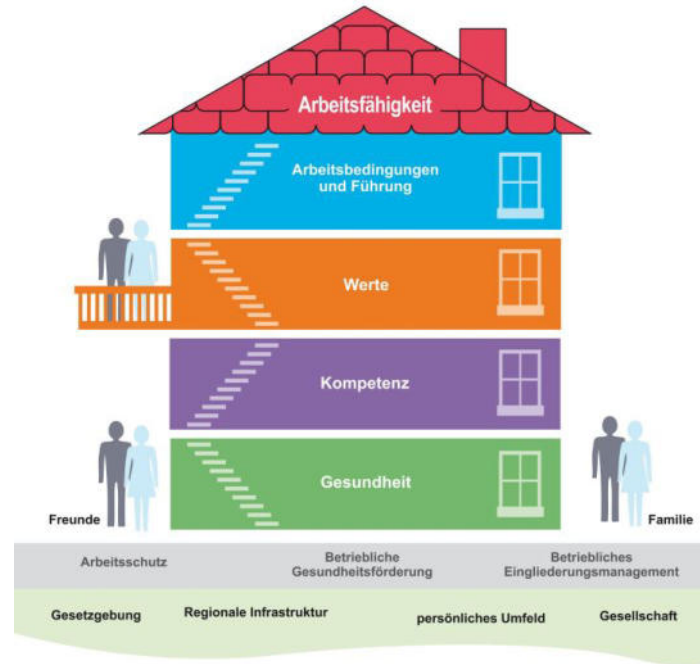
01.01.2025 – 31.12.2027

Institut für Arbeitsfähigkeit / GAW gGmbH

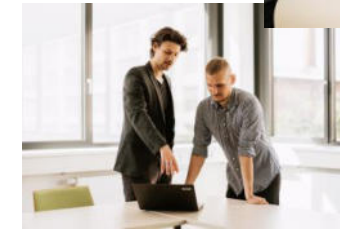
Unser Angebot



Projekte



Beratung



Seminare & Tagungen



Auszeichnungen





Weiterbilden und Arbeitsfähigkeit fördern im Fahrdienst des ÖPNV



Gefördert durch:



Projektförderung



- Projektförderung durch ESF Europäischer Sozialfonds und Bundesministerium für Arbeit und Soziales
- Laufzeit: 01.01.2025 – 31.12.2027 (36 Monate)



Gefördert durch:



Bundesministerium
für Arbeit und Soziales



Kofinanziert von der
Europäischen Union

Kontext des Projekts

- Viele Herausforderungen im Fahrdienst des ÖPNV:
 - Steigende Anforderungen
 - Fachkräftemangel / Hohe Fluktuation
 - Hohe Ausfallzeiten
 - Stark unterschiedlicher Qualifizierungsstand / Arbeitsfähigkeit
 - Unterschiedlichste Lebensumstände in der Belegschaft
 - Familiäre Probleme, die im Beruf weiter beschäftigen

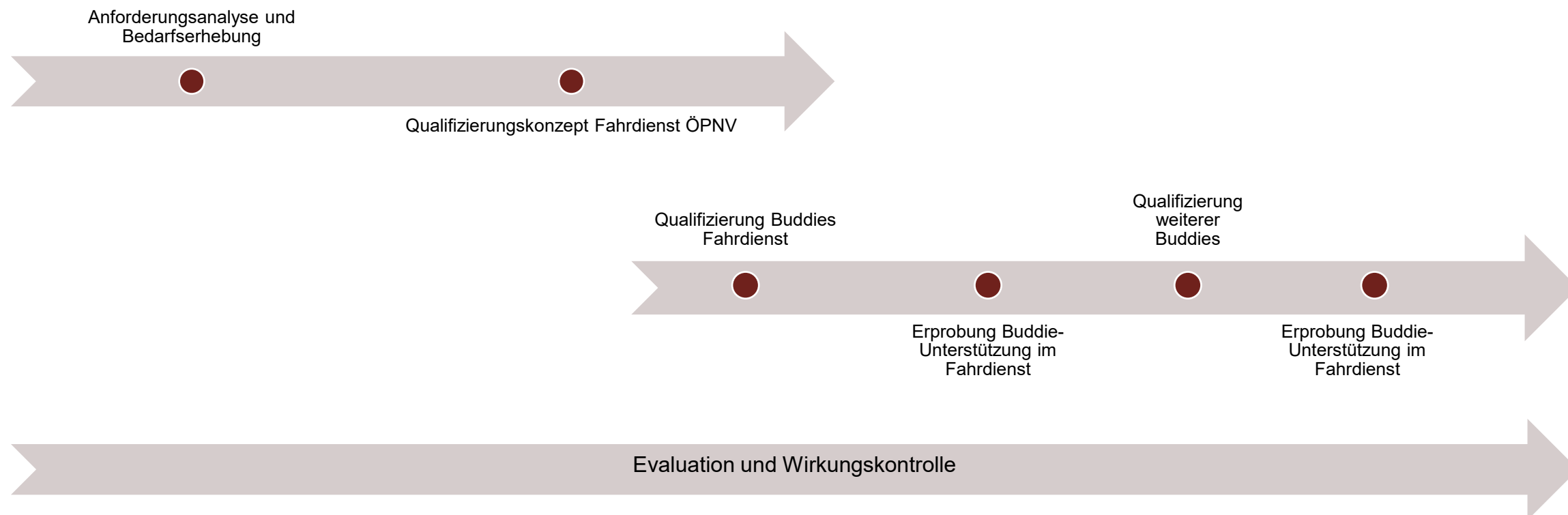
Ziel des Projekts „WAFÖ“

Modellprojekt zur Förderung von
Arbeitsfähigkeit und Weiterbildung im
Fahrdienst des ÖPNV

- Entwicklung und Aufbau von nachhaltigen, gesundheitsfördernden Strukturen und Etablierung eines **Buddy-Systems** direkt im Fahrdienst – erfahrene Kolleg*innen, die Wissen weitergeben, unterstützen und Orientierung bieten
- Stärkung der Mitarbeitenden und Betriebe



Meilensteine im Projekt



Stand jetzt

- 13 Fahrdienst-Buddies qualifiziert
 - 5 davon bereits IHK-zertifiziert
- HR-Excellence-Award für das Buddy-Programm bei der Rheinbahn AG
- 8 Unternehmen beteiligt, 2 weitere interessiert
- Bisher sehr gutes Feedback der Belegschaft, Führungskräften, ...

Rolle der Lots*innen im Projekt

- Verbindungsglied zwischen Projektleitung, eigenem Betrieb und anderen Projektbeteiligten
- Universelle Ansprechpersonen vor Ort
- Aktive Fürsprecher*innen und Treiber*innen des Projekts im Betrieb

Rolle der Lots*innen im Projekt

Koordination & Organisation

- Sicherstellung der operativen Umsetzung
- Kommunikation und Abstimmung mit Projektverantwortlichen
- Organisation betriebsinterner Termine, Schulungen und Erhebungen
- Begleitung von Workshops, Qualifizierungen und Veranstaltungen
- Unterstützung bei Auftakt-, Zwischen- und Abschlussveranstaltungen

Rolle der Lots*innen im Projekt

Interne Verankerung im Betrieb

- Präsentation und Bewerbung des Projekts im Betrieb
- Steigerung der Akzeptanz, Beteiligung und Sichtbarkeit
- Erste Ansprechperson bei Fragen oder Veränderungen
- Ausschreibung und Begleitung der Auswahl der Buddies
- Sicherstellung des Informationsflusses im Betrieb
- Verstetigung des Projekts über Projektlaufzeit hinaus

Rolle der Lots*innen im Projekt

Administrative Unterstützung

- Unterstützung bei Bürokratie und Dokumentation
 - Teilnehmendenerfassung
 - Nachweis der Lotsenstunden
- Unterstützung bei Evaluation

Mehrwert für Projekt und Betriebe

- Mitwirkung an der Weiterentwicklung des Gesamtprojekts
- Wissenstransfer zwischen den Betrieben
- Anpassung an betriebliche Bedarfe
 - z. B. IHK-Zertifizierung, HR Excellence Award
- Gegenseitiger Lernprozess zwischen Projekt, Lots*innen und Betrieben

Förderhinweis



Das Projekt „Weiterbilden und Arbeitsfähigkeit fördern im Fahrdienst des ÖPNV“ wird im Rahmen des Programms „Wandel der Arbeit sozialpartnerschaftlich gestalten: weiter bilden und Gleichstellung fördern (ESF-Sozialpartnerrichtlinie) durch das Bundesministerium für Arbeit und Soziales und die Europäische Union über den Europäischen Sozialfonds Plus (ESF Plus) gefördert.



Gefördert durch:



Bundesministerium
für Arbeit und Soziales



Kofinanziert von der
Europäischen Union



Herzlichen Dank!

GAW gGmbH
Wilhelminenhofstraße 76/77
12459 Berlin

www.linkedin.com/in/jannikleidag
jannik.leidag@arbeitsfahig.com
gaw-wai.de/wafoe/