

# Fachkräfte am Limit?

## Daten zur Arbeitsbelastung in Kindertageseinrichtungen

Niels Espenhorst

Referent Kindertagesbetreuung



# Auszug aus Kita-Bericht 2024 des Paritätischen Gesamtverbandes

Ergebnisse einer bundesweiten  
Umfrage

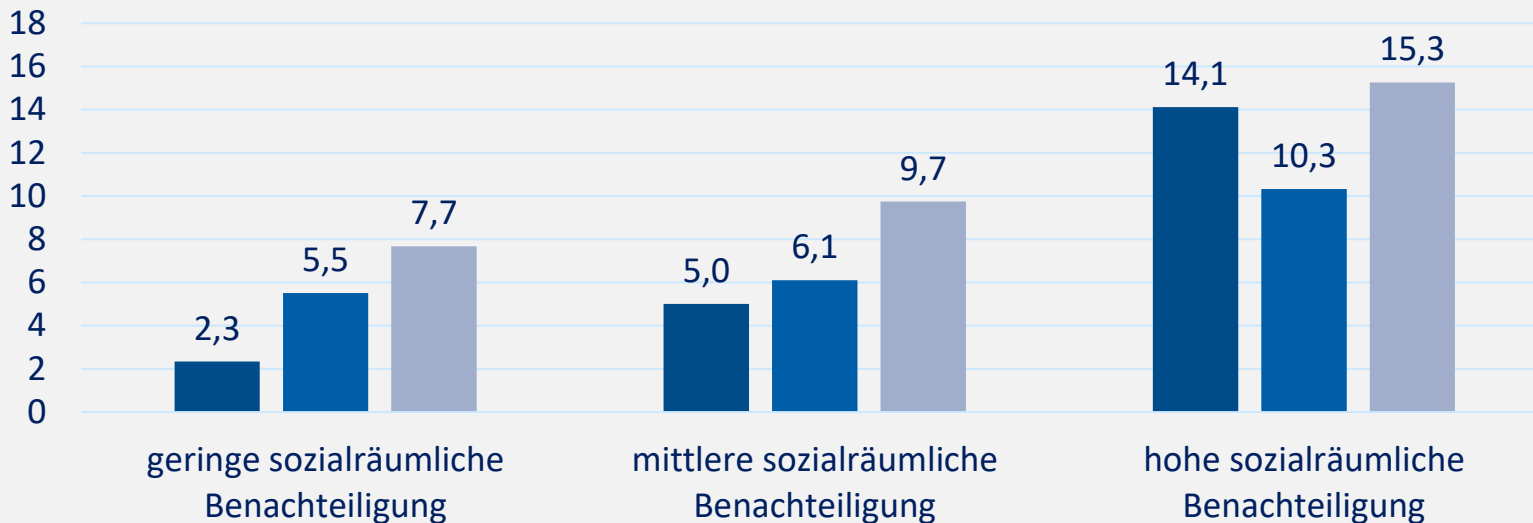
## Kita-Bericht 2024

des Paritätischen Gesamtverbandes





## Auf wie viele Kinder in der Einrichtung treffen im Durchschnitt die folgenden Eigenschaften zu?



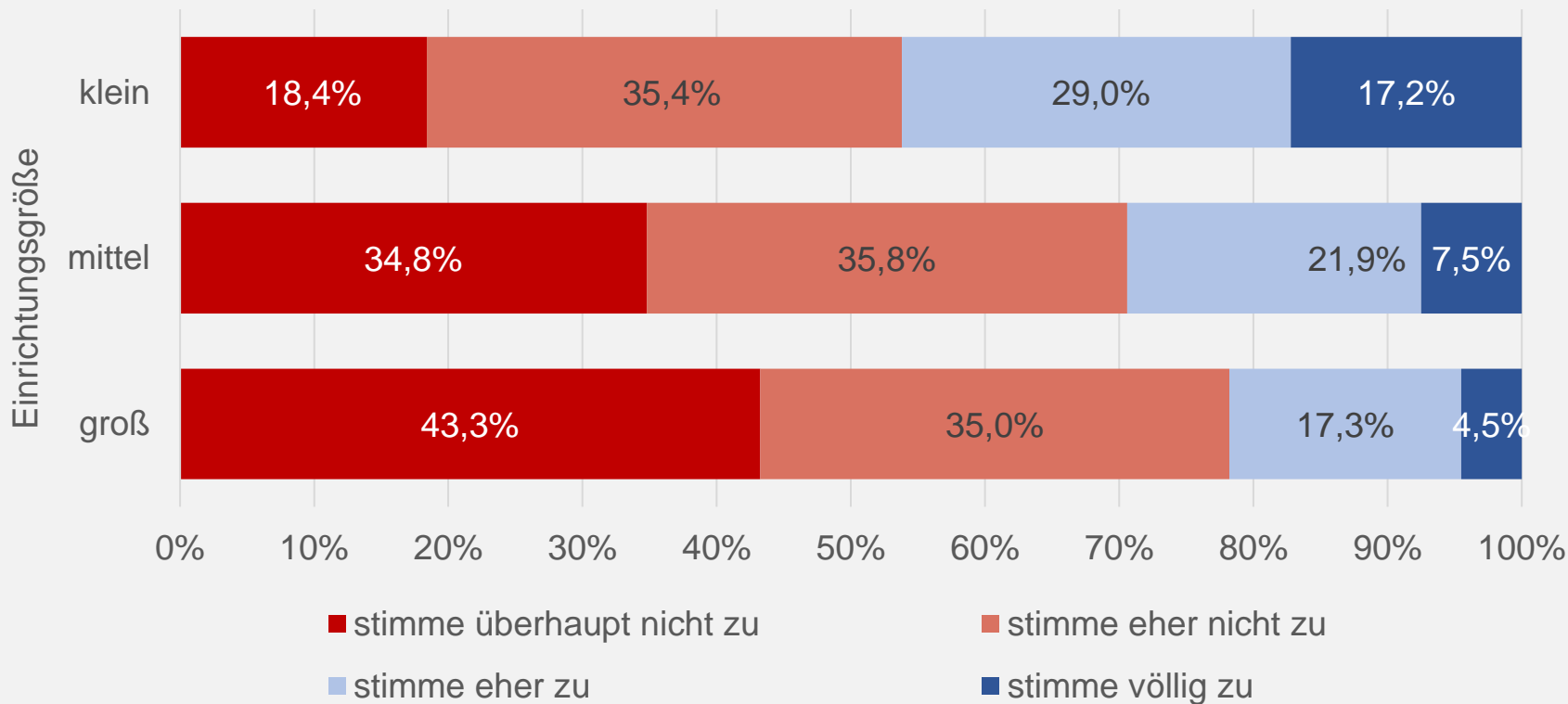
■ erhalten Teilhabeleistungen

■ haben einen besonderen Betreuungsbedarf, der nicht über zusätzliche Leistungen gedeckt wird

■ erhalten therapeutische Leistungen

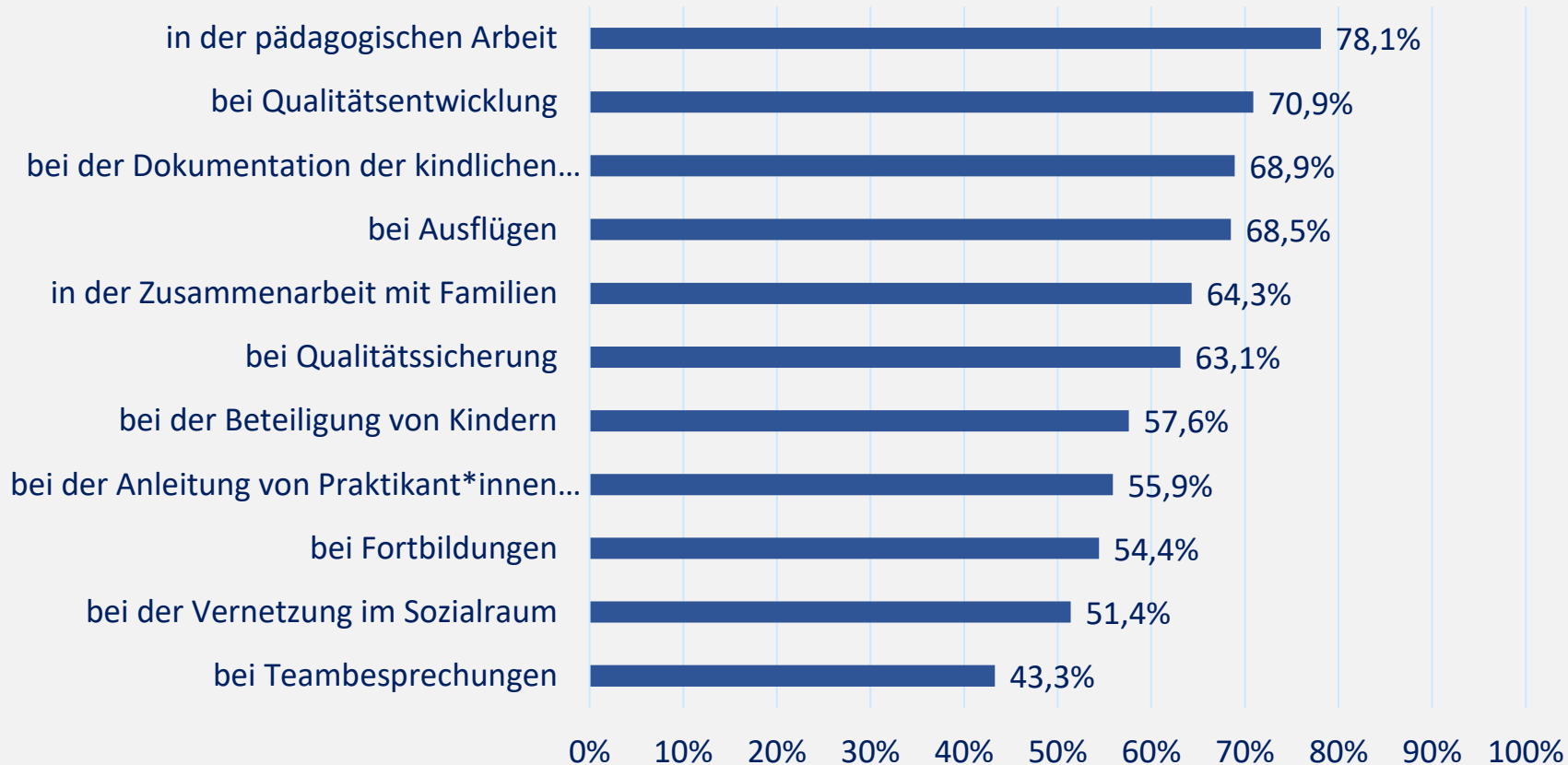


## Mit dem tatsächlichen Personalschlüssel in unserer Einrichtung kann den Bedürfnissen der Kinder entsprochen werden



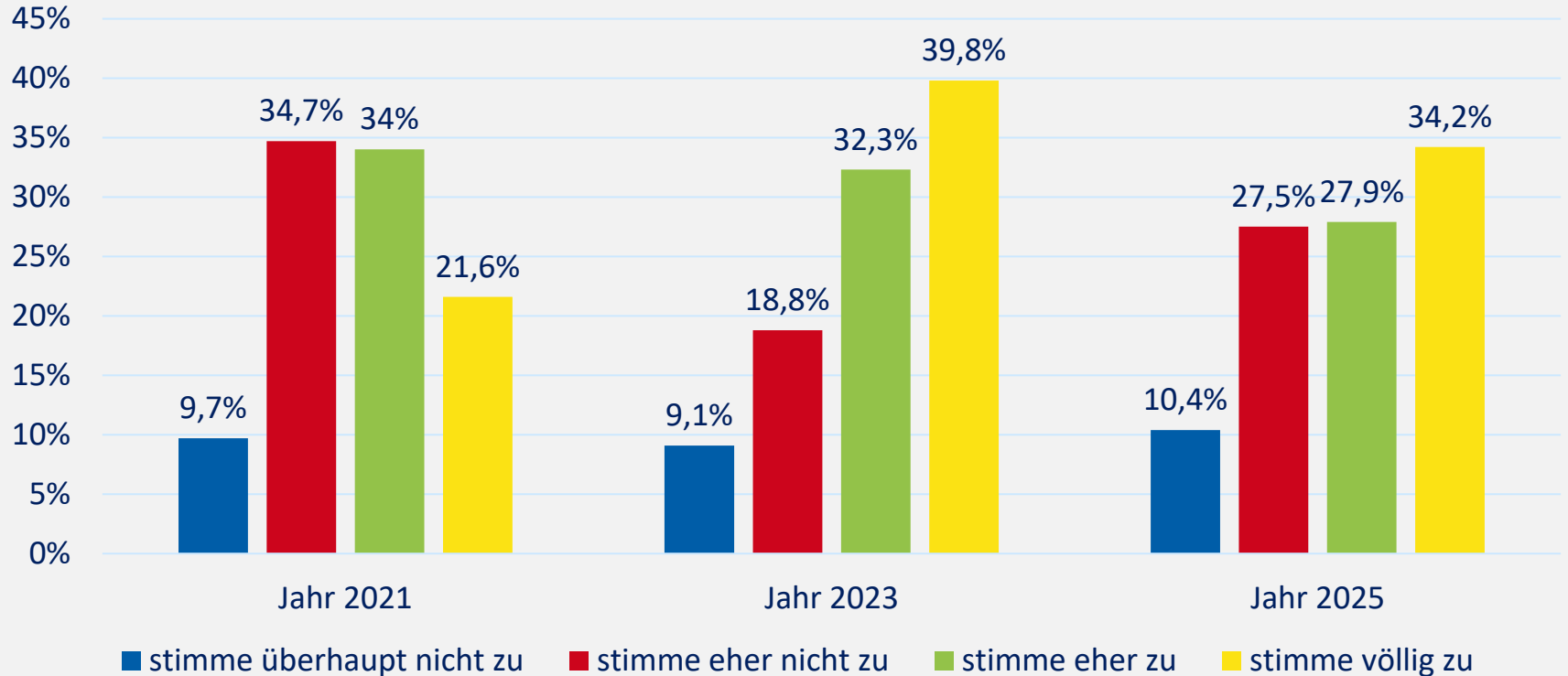


## Die aktuelle Personalsituation führt zu Einschränkungen...



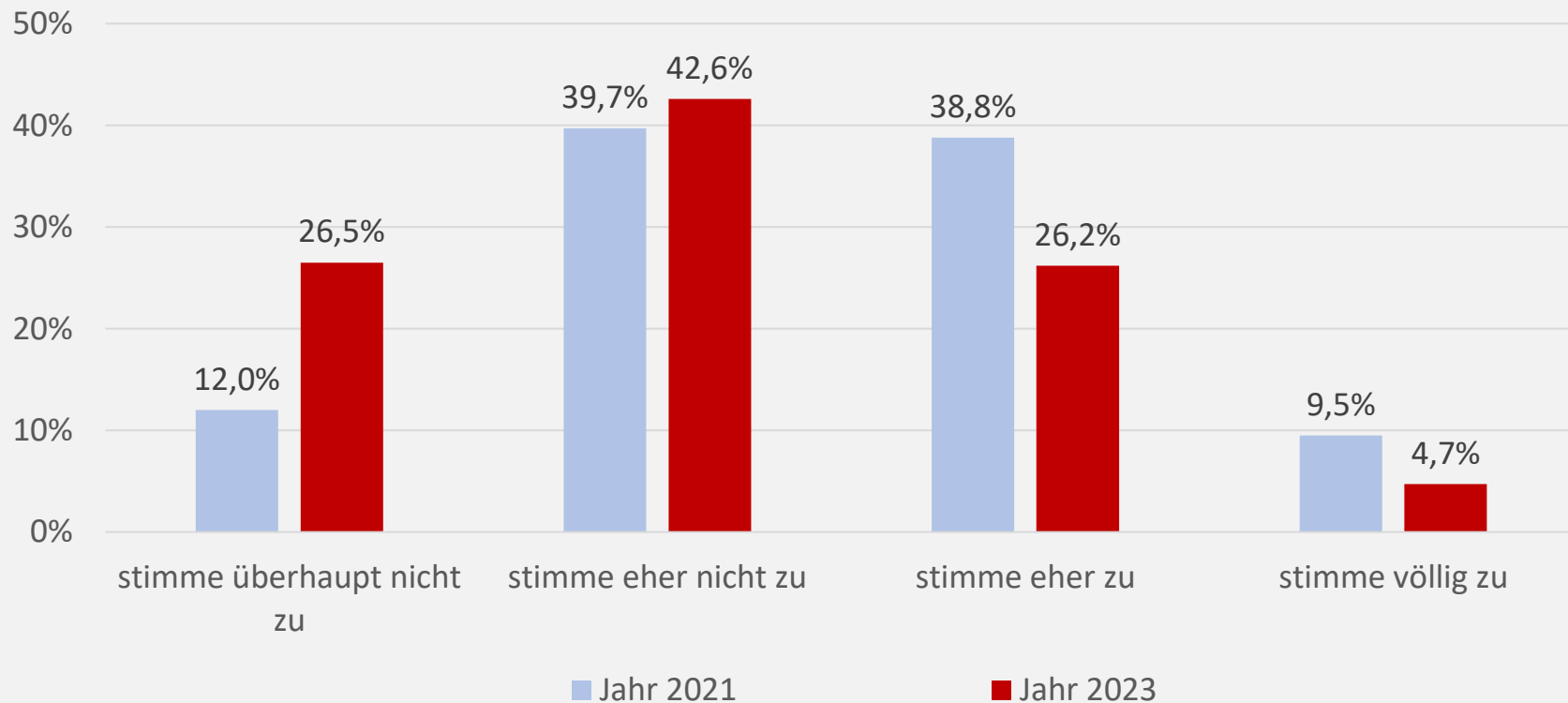


## Pädagogische Mitarbeitende leisten regelmäßig Überstunden, um eine angemessene Betreuung der Kinder sicherzustellen.



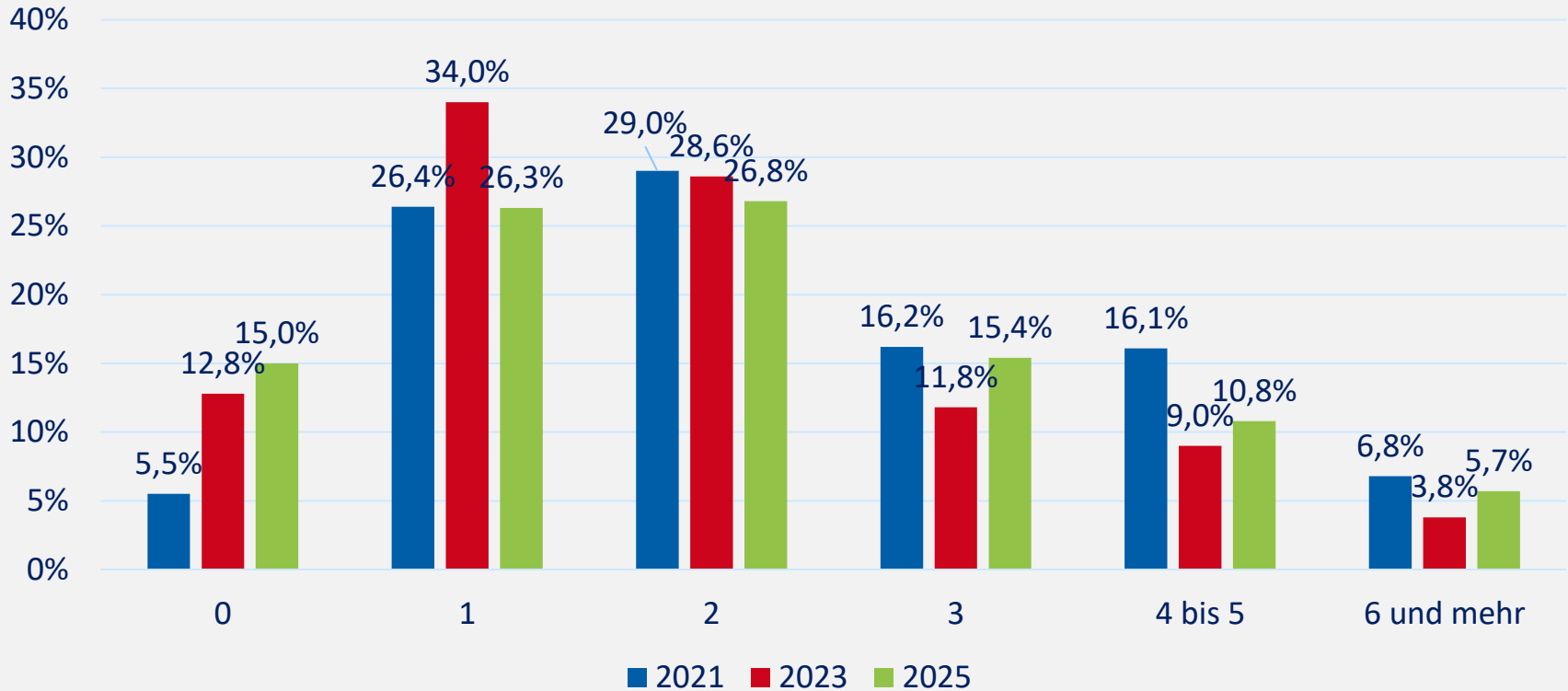


## Der Förder- bzw. Unterstützungsbedarf kann hinsichtlich der kindlichen Sprachentwicklung mit dem vorhandenen Personalschlüssel umgesetzt werden



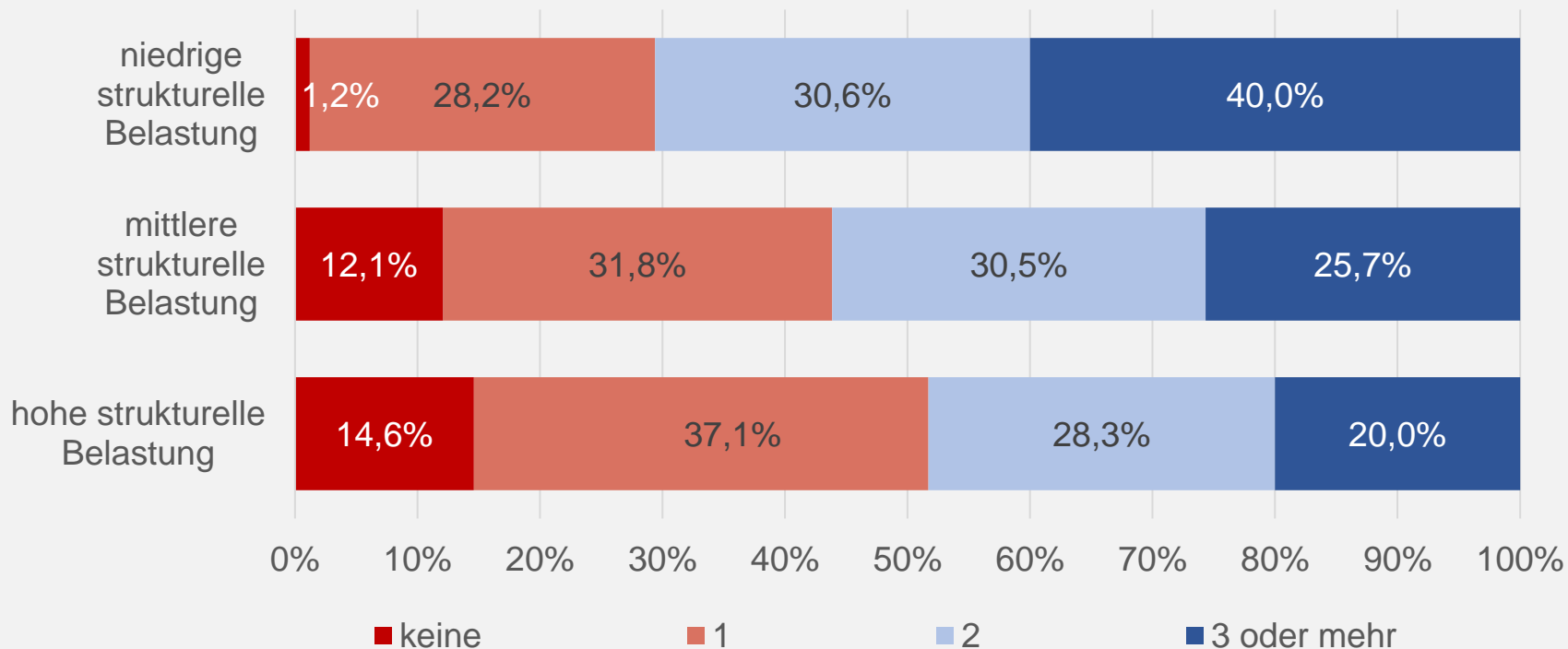


## Wie viele geeignete Bewerbungen lagen für eine ausgeschriebene Stelle durchschnittlich vor?



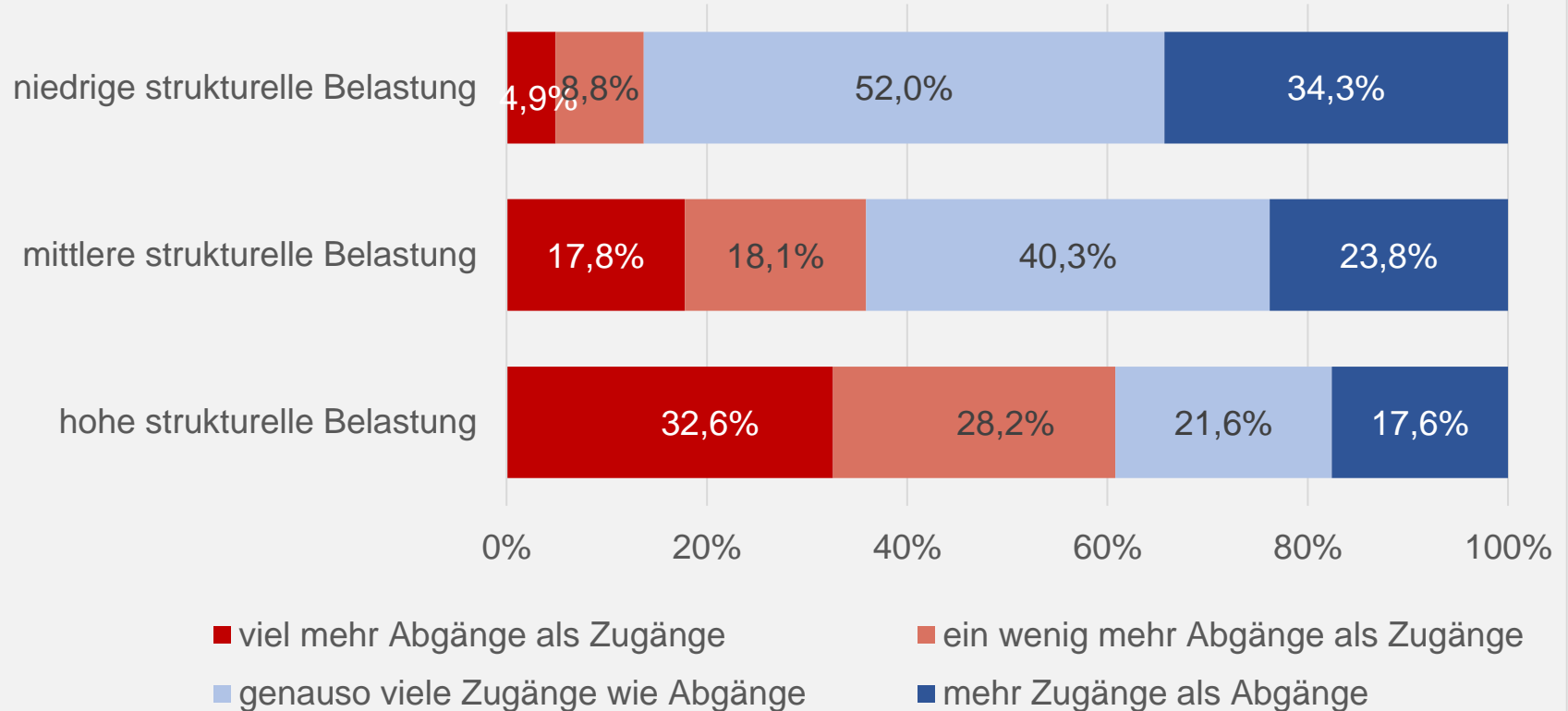


## Wie viele geeignete Bewerbungen lagen für eine ausgeschriebene Stelle durchschnittlich vor?





## Personalzugänge und -abgänge nach struktureller Belastung



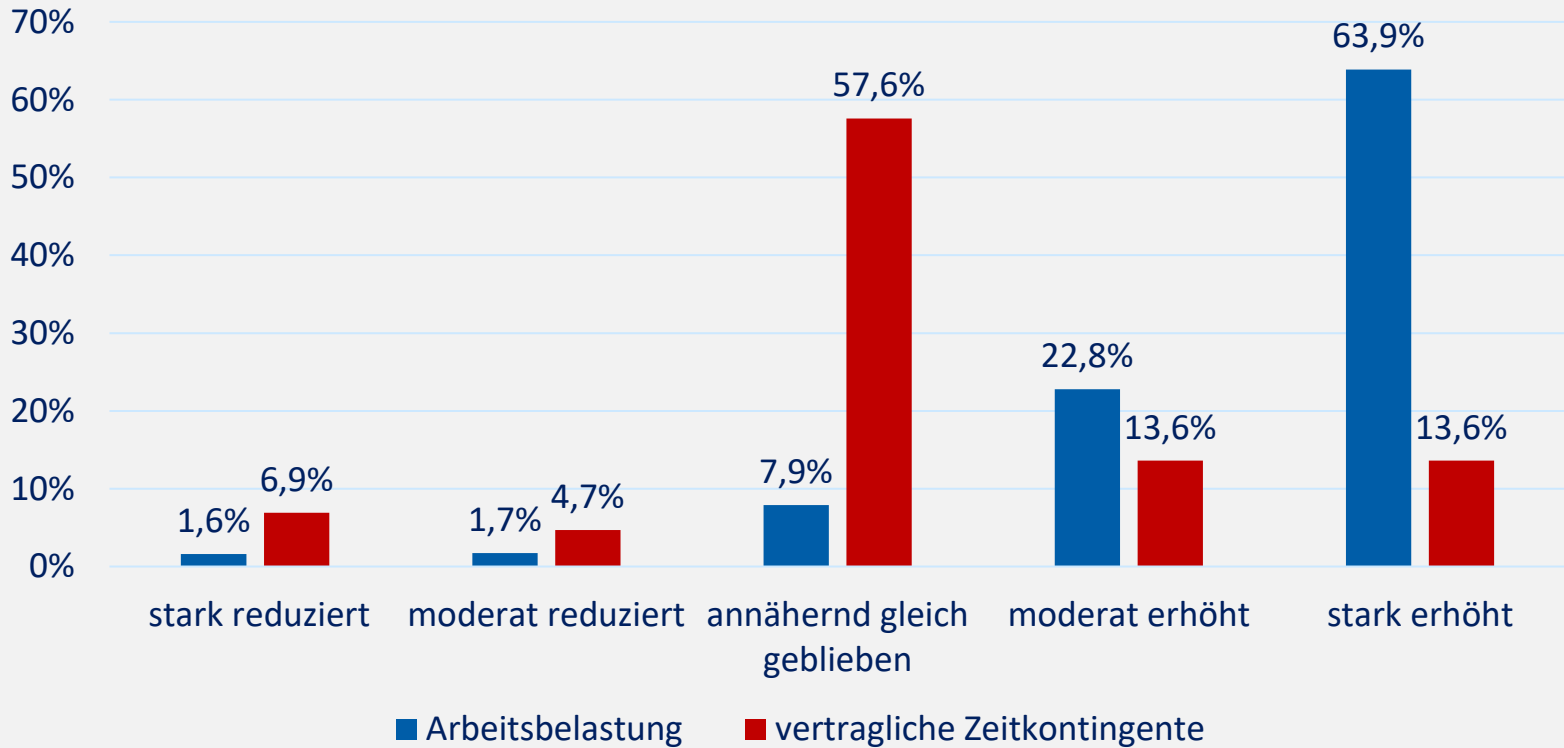


Siehe dazu auch die  
Veröffentlichung der  
Friedrich Ebert Stiftung:  
Kitas 2. Klasse?



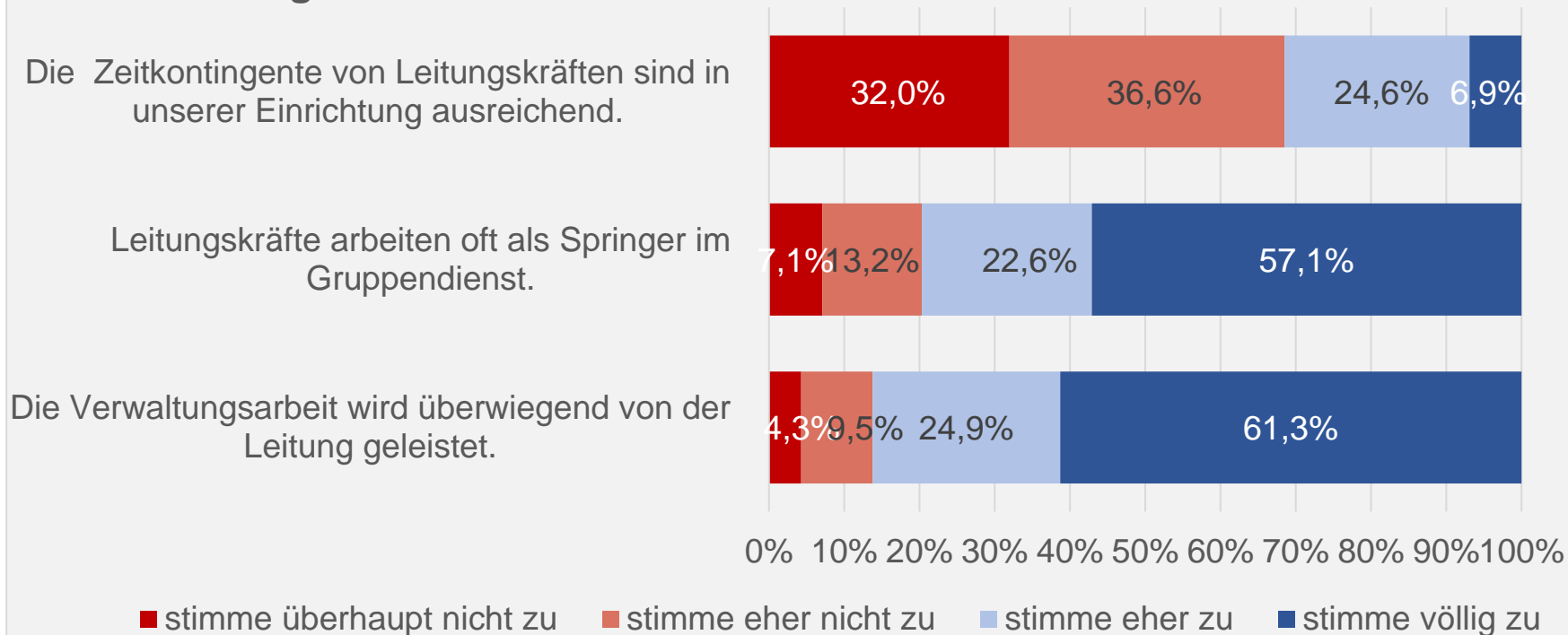


## Einschätzung zu den Veränderungen für Leitungskräfte gegenüber dem Sommer 2019





## Stimmen Sie folgenden Aussagen über die Praxis in Ihrer Einrichtung zu?





# Fazit

- Hoher Anstieg der Belastung zwischen 2021 und 2023. Seitdem nur leichte Verbesserung.
- Es gibt kaum Maßnahmen, um stark belastete Kitas zu unterstützen.
- Der Rückgang der Geburten und inländische Migration bedrohen akut Arbeitsplätze und verschärft den Druck.
- Verbesserung von Personalschlüsseln und indexgesteuerte Ressourcenzuweisung als Entlastungsoptionen



Vielen Dank!

Niels Espenhorst  
Referent Kindertagesbetreuung  
Der Paritätische Gesamtverband